

Orchestre National Avignon Provence

→ Temps de sensibilisation aux
enjeux de la transition écologique



→ La Fresque du Climat

Après la Fresque du Climat



🍊 Pour mettre en place des solutions concrètes dans votre quotidien

- › Le site [IL EST ENCORE TEMPS](#)
- › Le blog et le livre de [CA COMMENCE PAR MOI](#)
- › Le [livre blanc de B&L évolution](#) sur les solutions concrètes à prendre pour que la France atteigne une trajectoire de 1,5 degrés :

📖 Documentez-vous

Lisez, écoutez, avec par exemple

- › Le site [Bon Pote](#)
- › Le média [Vert](#)
- › Le site [Novethic](#)
- › Le média [Reporterre](#)
- › La [synthèse sur le problème climatique](#)
- › La [bibliographie pour aller plus loin](#) sur ces sujets, écrits par des animateur.rice.s de la fresque, ou bien le must du must,
- › le rapport du [GIEC / IPCC](#)

👥 devenez animateur·trice de la fresque !

Les dates des prochaines formations sont sur <https://fresqueduclimat.org/dates-formations/>

😊 Rejoignez la page Facebook

<https://www.facebook.com/la.fresque.du.climat/>

Retrouvez toutes les infos et ressources de La Fresque du Climat sur le site

<https://fresqueduclimat.org/>

Encore un grand merci pour votre participation à tou.te.s

Exposé

→ Exposé

Culture et écologie : l'urgence d'agir

Exposé “Culture et écologie”

Les Augures pour l'ONAP

20 mars 2025

Orchestre National Avignon
Provence

→ Temps de sensibilisation aux
enjeux de la transition écologique



[Lien vers l'exposé](#)

Atelier “Passer à l’action”

7 sujets

1. mobilités professionnelles
2. alimentation
3. communication et numérique responsable
4. réduction et gestion des déchets
5. hébergement et achats de fourniture
6. biodiversité
7. programmation engagée, répertoire

› 3 questions

- Pourquoi ce sujet est important ?
- Où en sommes-nous à l'école sur le sujet ?
- Que pourrions-nous faire pour faire sans, mieux, ensemble ?

Pour chaque question, on change de table SAUF une personne qui fait la restitution

Pour les questions 2 et 3, choisissez des sujets qui vous parlent et vous concernent

› Partage et engagement

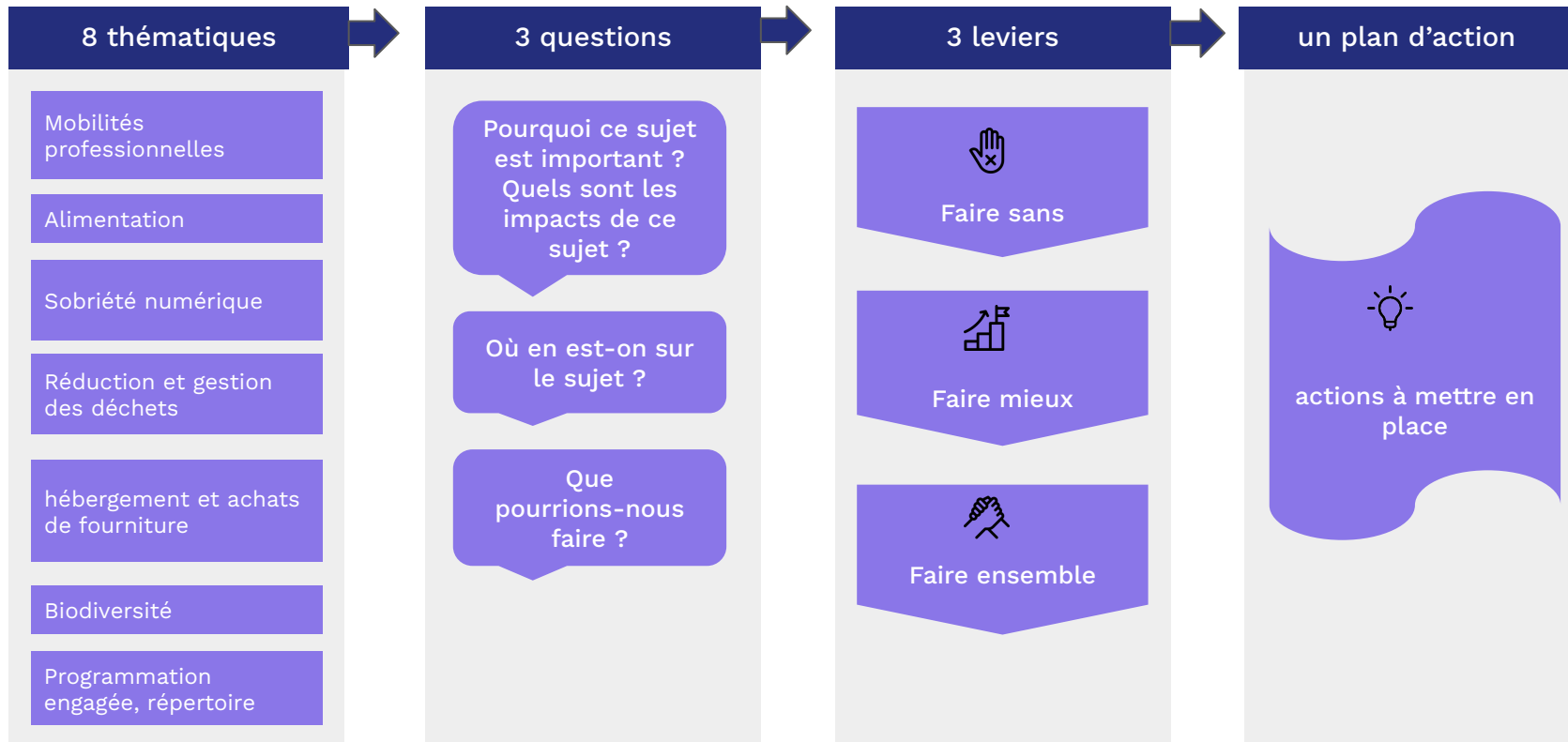
Temps de partage et de restitution collective des actions

Cadre d'échange

Pour chaque table

- › Un.e secrétaire
- › Ecriture lisible
- › Ecoute
- › Bienveillance
- › Toutes les idées sont bonnes !

Principe de l'atelier



Synthèse des actions prioritaires



	Faire sans	Faire mieux	Faire ensemble
Mobilités professionnelles	Sans voiture en déplacement	Mettre en place des primes (vélo, covoiturage)	Questionnaire participation pour les cars
Alimentation	Arrêter les bouteilles en plastique	Mettre en place des paniers repas avec consigne	Faire un compost
Hébergement et achats responsables	Utiliser moins (plus) de gobelet à usage unique	Inciter et orienter vers des hébergements écolabellisés (clefs vertes) Acheter du matériel régie labellisé	Mise en réseau des gestionnaires de parcs de matériels techniques
Réduction et gestion des déchets	Refuser les bouteilles d'eau et emballage plastique en diffusion	Mettre en place des mugs individuels et des casiers pour les ranger	Mettre en place un compost et améliorer le tri
Numérique responsable	Continuer à utiliser les partitions papier	Compresser le poids des fichiers à envoyer	Trier les fichiers et supprimer ceux qui sont obsolètes
Biodiversité	Sans produits d'entretien polluants	Aménager des espaces verts à l'ONAP (hôtels à insectes, mangeoires, toit végétalisé)	Mutualiser les trajets et transports de matériel
Programmation engagée		élargir les lieux de représentation à des espaces en nature (forêt, plage, prairies, vignes) tout en faisant attention à la biodiversité	Faire des partenariat avec des structures engagées pour la biodiversité



Mobilités professionnelles

Constat / Enjeux

- › La mobilité est le premier impact carbone des lieux culturels
- › La mobilité des publics est de loin le premier impact en émissions de GES du secteur de la culture

Les co-bénéfices à agir sur le sujet

- › bénéfique pour la santé (impact des pollutions sur les maladies respiratoires)
- › bénéfiques pour réduire la fatigue
- › bénéfiques sur le budget

Ce que nous faisons déjà

- › Mention dans les contrats avec les artistes invités
- › Mise en place d'un car pour les concerts et ajout d'un stop pour les habitant.es du centre ville
- › Mise en place du co-voiturage
- › Usage des transports en commun



Mobilités professionnelles

Les idées d'actions

Faire sans

- › Faire sans voiture en déplacement

Faire mieux

- › Adapter la taille des cars (questionnaire)
- › Penser aux transports électriques
- › Mettre en place des primes (vélo, co-voiturage)
- › Investir dans un parc de véhicules moins polluants
- › Prendre en compte l'usure des véhicules dans le cadre des co-voiturages

Faire ensemble

- › Mettre en place une réflexion sur les horaires des répétitions
- › Créer une plateforme de co-voiturage au sein de l'orchestre
- › Mettre en place un questionnaire de participations pour optimiser le remplissage des cars



Faire sans

- › Faire sans voiture en déplacement



Faire mieux

- › Mettre en place des primes (vélo, co-voiturage)



Faire ensemble

- › Questionnaire participations pour les cars

Ressources

- › [Participer à une Fresque des mobilités culturelles](#)
- › [La mobilité en 10 questions Guide de l'Ademe](#)



Gestion et réduction des déchets

Constat / Enjeux

Plus de 300 millions de tonnes de déchets sont produits chaque année en France. Leur réduction et leur gestion permet de préserver des matières premières épuisables et de limiter l'impact sur l'environnement de la fabrication des produits et de leur fin de vie.

Lié aux enjeux de production et de régie, cet engagement consiste à réduire et valoriser l'ensemble des déchets produits, sur la base du cadre référentiel des "5R" - Repenser, Réduire, Réutiliser, Recycler, Rendre à la terre/Composter.

- › Le traitement des déchets a un impact sur le réchauffement climatique (émissions de GES lié à leur incinération) mais également sur les pollutions (air, eau, sols)
- › De nombreux déchets peuvent être évités, en particulier les plastiques à usage unique
- › De nombreux déchets peuvent être mieux gérés, en particulier les déchets organiques qui peuvent être compostés

Les co-bénéfices à agir sur le sujet

- › bénéfiques pour la santé (impact des pollutions) sur les maladies respiratoires)

Ce que nous faisons déjà

- › Tri des gobelets en carton et des papiers
- › Des gourdes personnelles
- › Des dosettes de café



Gestion et réduction des déchets

Les idées d'actions

Faire sans

› Refuser les bouteilles d'eau et emballages plastique en diffusion

Faire mieux

- › Investir dans une cafetière à grains
- › Mettre en place des mugs individuels et des casiers pour les ranger
- › Assurer le recyclage des matériels électroniques
- › Ajuster la quantité de tirages des supports de communication
- › Réfléchir à une deuxième vie pour des matériels tels que cordes usagées, mèches, etc.
- › En diffusion, demander aux structures d'accueil de signer une charte d'éco-responsabilité

Faire ensemble

- › Mettre en place un compost et améliorer le tri
- › Améliorer l'accès à l'espace de tri de l'Opéra
- › Ensemble, assurer un meilleur tri



Faire sans

› Refuser les bouteilles d'eau et emballages plastique en diffusion



Faire mieux

› Mettre en place des mugs individuels et des casiers pour les ranger

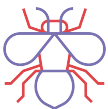


Faire ensemble

› Mettre en place un compost et améliorer le tri

Ressources

- › [Que faire de mes déchets ?](#)
- › [Zéro déchet : 13 astuces simples](#)



Respect et protection de la biodiversité

Constat / Enjeux

Face à l'effondrement de la biodiversité qui menace directement notre santé, notre bien-être et nos moyens de subsistance, il est urgent de prendre en compte les conséquences des activités humaines sur les écosystèmes.

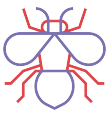
Le respect et la défense de la biodiversité consiste alors à protéger les espaces naturels et de participer à la régénération des espaces investis mais aussi de favoriser une évolution de notre rapport au vivant.

Les co-bénéfices à agir sur le sujet

- › bénéfiques pour la santé et le bien-être au travail
- › bénéfiques pour l'image de l'orchestre (vis-à-vis des publics et des partenaires financiers)

Ce que nous faisons déjà

- › Mise en place d'un partenariat avec la SPG (fleurs mellifères)
- › Mise en place d'un partenariat avec le Tipi (atelier tisanes bio)
- › Sensibilisation autour de la thématique écologique dans la programmation



Respect et protection de la biodiversité

Les idées d'actions

Faire sans

- › Faire sans produits d'entretien polluants

Faire mieux

- › Avoir des locaux plus ouverts sur la nature
- › Aménager des espaces verts à l'ONAP (hôtels à insectes, mangeoires, toit végétalisé)
- › Aménager le parking avec des arbres et une borne de recharge électrique
- › Mettre en place des primes (vélo, co-voiturage)

Faire ensemble

- › Mutualiser les trajets et transports de matériel

Faire sans

- › Faire sans produits d'entretien polluants

Faire mieux

- › Aménager des espaces verts à l'ONAP (hôtels à insectes, mangeoires, toit végétalisé)

Faire ensemble

- › Mutualiser les trajets et transports de matériel

Ressources

- › [MOOC LPO entreprise et biodiversité](#)
- › [Guide des tournages en milieu naturel. Ecoprod](#)
- › [Fresque de la biodiversité](#)



Sobriété numérique

Constat / Enjeux

- › *Le numérique représente 3 à 4% des émissions de GES au niveau mondial, chiffre qui pourrait tripler d'ici 2050 si les usages se maintiennent*
- › *La fabrication d'un ordinateur de 2 kg nécessite 800 kg de matières premières, sans compter toute l'énergie consommée.*
- › *Impact des déchets électroniques*
- › *Les contenus culturels représentent 80% de la bande passante web*
- › *Un enjeu d'économie de l'attention*

Les co-bénéfices à agir sur le sujet

- › *bénéfices pour la santé et le bien-être au travail*
- › *bénéfices économiques*

Ce que nous faisons déjà

- › Nous n'avons pas de tablettes pour les partitions
- › Un site internet léger
- › Pas ou peu de vidéos sur les réseaux sociaux
- › Peu d'usages numériques au global dans la vie professionnelle



Sobriété numérique

Les idées d'actions

Faire sans

- › Continuer à faire sans tablette

Faire mieux

- › Trier l'ancien matériel qui traîne et le réemployer, le réparer ou le donner
- › Travailler sur le stockage des données
- › Réduire la qualité des vidéos postées ou celles qu'on regarde
- › Choisir un hébergeur responsable

Faire ensemble

- › Etablir une charte de bonnes pratiques de l'utilisation du numérique
- › Alléger ou supprimer les pièces jointes aux mails



Faire sans

- › Sans tablette pour les partition



Faire mieux

- › Compresser le poids des fichiers à envoyer



Faire ensemble

- › Trier les fichiers et supprimer ceux qui sont obsolètes

Ressources

- › [MOOC de l'Institut du Numérique Responsable](#)
- › [Le guide d'un numérique plus responsable par l'Ademe](#)
- › [Référentiel Ethique et Numérique](#)



Alimentation

Constat / Enjeux

› *Les niveaux d'émissions de gaz à effet de serre du secteur agricole et alimentaire doivent être divisés par deux pour atteindre l'objectif de neutralité carbone en 2050 selon la Stratégie nationale bas carbone.*

Les co-bénéfices à agir sur le sujet

Sur la santé des individus, moins d'impacts sur la biodiversité, moins de gaspillage

Ce que nous faisons déjà

- › Tri sélectif
- › Gobelets
- › Gourde
- › Vin local
- › Contenant réutilisable



Alimentation

Les idées d'actions

Faire sans

- › jetable : gobelet, bouteille plastique

Faire mieux

- › Moins de gaspillage
- › Consigne sur les paniers repas
- › Cuisine bio, locale
- › Cuisine sur place

Faire ensemble

- › des repas cuisinés ensemble
- › partenariat avec une amap ou un potager de proximité
- › temps de jardinage
- › faire un compost



Faire sans

- › Sans jetable



Faire mieux

- › des paniers repas consignés



Faire ensemble

- › faire un compost

Ressources

- › [Fresque Agri Alim](#)
- › [Mesurer l'empreinte carbone de son alimentation](#)
- › [Fiche pratique restauration durable](#)



Programmation, répertoire

Constat / Enjeux

Pour réussir les transitions écologiques et sociales, il est nécessaire de proposer d'autres imaginaires souhaitables et de nouveaux récits écologiques inspirants et mobilisateurs.

Un contre récit doit émerger : celui des sobriétés désirables et de la résilience solidaire.

Nos ressources naturelles sont une source d'inspiration pour les artistes > dépendance

Les co-bénéfices à agir sur le sujet

Permet d'agir et d'inspirer face à l'éco-anxiété, donner de l'espoir, contribuer à stimuler la créativité et la sensibilité de chacun

Ce que nous faisons déjà

- › Sensibilisation et programme éducatif avec des thèmes par la mutualisation des concerts
- › Déplacement vers des publics empêchés
- › Des coproductions



Programmation, répertoire

Les idées d'actions

Faire sans

- › Sans chef et sans soliste

Faire mieux

- › Conserver le matériel déjà présent à l'orchestre
- › Choix des lieux de représentation pour optimiser les transports

Faire ensemble

- › Partenariat avec des associations engagées pour l'environnement
- › Se concerter avec les orchestres voisins pour optimiser les trajets des solistes et optimiser leur présence sur le territoire
- › Des partenariats avec des artistes locaux

Faire sans

- › Chef?

Faire mieux

- › Elargir les lieux de représentation à des espaces en nature (forêt, plage, prairies, vignes) tout en faisant attention à la biodiversité

Faire ensemble

- › Des partenariats avec des structures engagées pour la biodiversité



Hébergement et achats de fournitures

Constat / Enjeux

- › *Les achats de matériels et de services ainsi que les hébergements représentent une part importante du bilan carbone de l'orchestre*
- › *Des hébergements et hôtels qui utilisent des produits jetables et des produits d'entretiens pouvant être nocifs pour l'environnement*

Les co-bénéfices à agir sur le sujet

Influencer le secteur de l'hôtellerie et du tourisme à changer leur pratique

Ce que nous faisons déjà

- › Attention à la consommation énergétique aux bureaux
- › Attention aux labels
- › Appel de préférence à des prestataires sur le territoire



Hébergement et achats de fournitures

Les idées d'actions

Faire sans

- › Sans gobelet et jetable

Faire mieux

- › Orienter et inciter vers des hébergements éco-labellisés (clef verte)
- › Acheter du matériel régie/musique avec des labels
- › Utiliser moins de gobelets

Faire ensemble

- › Mise en réseau des gestionnaires de parcs de matériels techniques



Faire mieux

- › Inciter et orienter vers des hébergements écolabellisés (clefs vertes)



Faire ensemble

- › Mise en réseau des gestionnaires de parcs de matériels techniques

Ressources

- › [Guide des labels environnementaux](#)